

GTH™ -5021 R

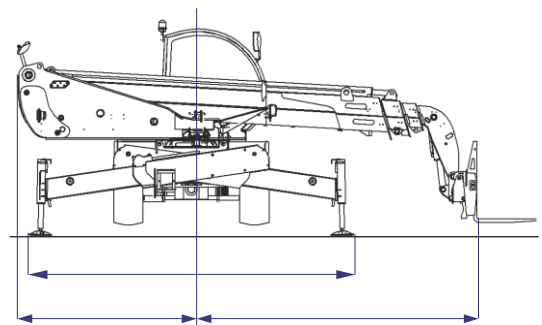
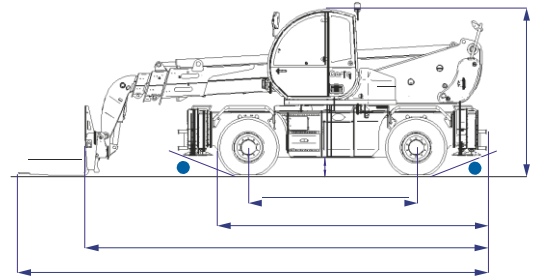
Technische Daten

Modell	GTH -5021 R
--------	-------------

Abmessungen

Hubhöhe max. mit Abstützungen	20,87 m
Hubhöhe max. ohne Abstützungen	20,65 m
Tragfähigkeit max.	5.000 kg
Tragfähigkeit bei max. Hubhöhe	2.500 kg
Tragfähigkeit bei max. Reichweite	750 kg
Reichweite nach vorne max.	18,20 m
Reichweite bei max. Hubhöhe	3,90 m
A Gesamthöhe	2,99 m
B Höhe Lenkrad	2,22 m
C Breite	2,42 m
D Innenbreite Kabine	0,78 m
E Spurbreite	1,95 m
F Radstand	3,00 m
G Länge bis Vorderräder	4,81 m
H Länge bis Gabelträger	7,17 m
I Bodenfreiheit	30,6 cm
L Gesamtbreite, Abstützungen abgesenkt	5,01 m
M Seitl. Überhang des Oberwagens (hinten)	2,67 m
N Seitl. Überhang des Oberwagens (vorne)	4,40 m
O Gesamtlänge	8,37 m
M1 Böschungswinkel (vorne)	21°
M2 Böschungswinkel (hinten)	21°

Abmessungen



Leistung

Wenderadius innen/außen	1,97 m/4,12 m
Schubleistung (mit 800 L Schaufel SAE J 732/80)	7.700 kg
Zugleistung am Dynamometer*	7.880 kg
Fahrgeschwindigkeit max.	32 km/h
Neigung Gabelträgerplatte	138°
Reifen (DIN 70361)	18-19,5" TL XF 10-Loch-Felgen
Geschwindigkeit Heben/Absenken*	21 Sek./16 Sek.
Geschwindigkeit Aus-/ Einteleskopieren*	40 Sek./20 Sek.

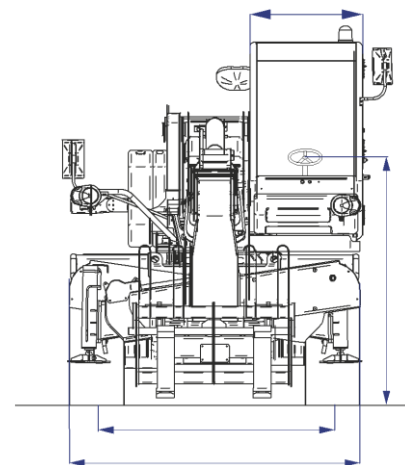
Antrieb/Energie

Motor	Perkins 854E-E34TA Turbo Diesel 111 PS (83 kW), Stufe IIIB Perkins 1104D-E44T Turbo Diesel 100 PS (75 kW), Stufe IIIA
Antrieb	Hydrostatischer Fahrtrieb mit Verstell-Kolbenpumpe und Antriebsmotor.
Hydraulikpumpen	Ausleger- & Funktionssystem - Zahnradarbeitspumpe: 280 bar, 95L/min. Bremsystem - extra Zahnradpumpe: 180 bar, 30 L/min.
Tankinhalt Kraftstoff	205 L
Tankinhalt Motoröl	8 L
Tankinhalt Hydrauliköl	220 L

Gewicht** 17.180 kg

Entspricht den Normen

EU Maschinenrichtlinie 2006/42/EC
Die Fahrerkabine ist nach ROPS (ISO3471) und FOPS (ISO3449) geprüft.
Der schadstoffarme Motor entspricht den EU-Normen 97/68/EC Stufe III und 2004/26/EC
Der Geräuschpegel entspricht der EU Directive 2000/14/EC (LpA=83 dB, LwA=103dB)
Der Vibrations-Schwingungspegel entspricht EN13059:2002 (Hand-Arm <2,5/s², Ganzkörper 0,23m/s²)



* Ohne Last
** Das Eigengewicht variiert abhängig von den Optionen und/oder den länderspezifischen Normen