

Selbstfahrende Teleskoparbeitsbühnen

STM-120 & S-125

Technische Daten



MODELLE	S-120	S-125
---------	-------	-------

Abmessungen

Arbeitshöhe max.*	38,58 m	40,15 m
Platthöhe max.	36,58 m	38,15 m
Seitliche Reichweite max.	22,86 m	24,38 m
Reichweite unter Nullniveau	1,98 m	3,27 m
A Plattformlänge – 2,44 m Modell	0,91 m	0,91 m
Plattformlänge – 1,83 m Modell	0,76 m	0,76 m
B Plattformbreite – 2,44 m Modell	2,44 m	2,44 m
Plattformbreite – 1,83 m Modell	1,83 m	1,83 m
C Höhe – eingefahren	3,07 m	3,07 m
D Länge – eingefahren	13,00 m	14,25 m
Transportlänge (mit untergeklapptem Korbarm)	—	12,17 m
E Breite mit eingefahrenen Achsen	2,49 m	2,49 m
Breite mit ausgefahrenen Achsen	3,35 m	3,35 m
F Radstand	3,66 m	3,66 m
G Bodenfreiheit (Mitte)	0,44 m	0,44 m

Leistung

Tragfähigkeit	340 kg	227 kg
Plattformschwenkbereich	160°	160°
Vertikaler Korbarm-Schwenkbereich	—	135°
Schwenkbereich des Oberwagens	360° kontinuierlich	360° kontinuierlich
Seitlicher Überhang – mit eingefahrenen Achsen	1,68 m	1,68 m
Seitlicher Überhang – mit ausgefahrenen Achsen	1,24 m	1,24 m
Fahrgeschwindigkeit – eingefahren	4,8 km/h	4,8 km/h
Fahrgeschwindigkeit – angehoben/ausgefahren - unter 24,23 m	1,1 km/h	1,1 km/h
Fahrgeschwindigkeit – angehoben/ausgefahren - über 24,23 m	0,55 km/h	0,55 km/h
Steigfähigkeit eingefahren**	40%	40%
Wenderadius - mit eingefahrenen Achsen: innen	4,01 m	4,01 m
außen	6,75 m	6,75 m
Wenderadius - mit ausgefahrenen Achsen: innen	2,59 m	2,59 m
außen	5,74 m	5,74 m
Steuerung	12 V proportionale Steuerung	12 V proportionale Steuerung
Schaumgefüllte Geländereifen	445/65 D22,5	445/65 D22,5

Antrieb/Energie

Antriebsart	Deutz Turbo Diesel TD2011 L04i 4 Zylinder 74 PS (55 kW)	Perkins Turbo Diesel 4 Zylinder 804-33T 74 PS (55 kW)
Notbedienung	12 V DC	12 V DC
Hydrauliktankinhalt	208 L	208 L
Kraftstofftankinhalt	151 L	151 L

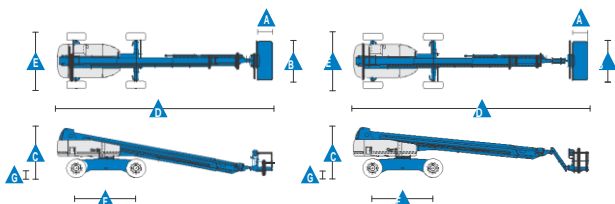
Schall- & Vibrationspegel

Geräusch-/Schalldruckpegel (Boden)	85 dBA	85 dBA
Geräusch-/Schalldruckpegel (Plattform)	74 dBA	74 dBA
Vibration	<2,5 m/s ²	<2,5 m/s ²

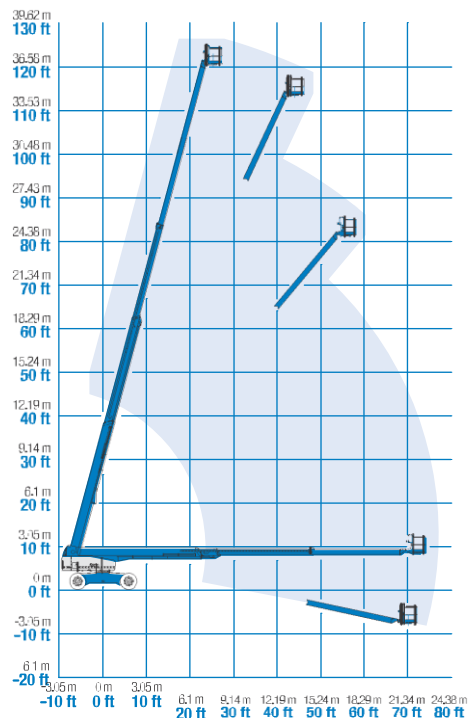
Eigengewicht***

Eigengewicht 4x4 (Geländereifen, schaumgefüllt)	20.112 kg	20.248 kg
---	-----------	-----------

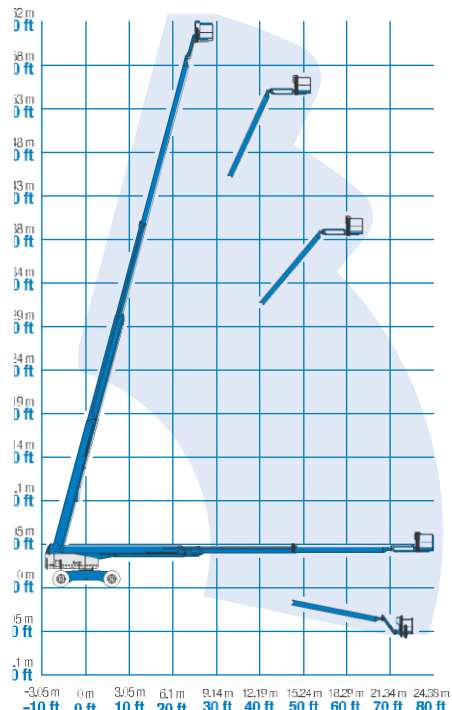
ENTSPRICHT DEN NORMEN: 2006/42/EG - Maschinenrichtlinie (Harmonisierte Norm EN280:2001+A2:2009); 2004/108/EC (EMC); 2000/14/EC (Geräuschemission - Außen)



Arbeitsdiagramm S-120



Arbeitsdiagramm S-125



* CE-Arbeitshöhe liegt 2 m über der Plattformhöhe.
 ** Die Steigfähigkeit bezieht sich auf das Befahren von Steigungen. Für weitere Details bzgl. der Steigfähigkeit siehe Bedienungsanleitung.
 *** Das Gewicht variiert abhängig von den Optionen und/oder den länderspezifischen Normen (CE).