

Selbstfahrende Teleskoparbeitsbühnen

S™ -60 & S-65, S-60 TraX & S-65 TraX Technische Daten



MODELLE	S-60 / S-60 TraX	S-65 / S-65 TraX
---------	------------------	------------------

Abmessungen

Arbeitshöhe max*	20,30 m	21,80 m
Arbeitshöhe max.* (Trax Ketten Modell)	20,30 m	21,80 m
Plattformhöhe max. (Geländereifen Modell)	18,30 m	19,80 m
Plattformhöhe max. (Trax Ketten Modell)	18,30 m	19,80 m
Seitliche Reichweite max.	15,48 m	17,10 m
Reichweite unter Nullniveau	1,70 m	2,72 m
A Plattformlänge – 2,44 m Modell	0,91 m	0,91 m
Plattformlänge – 1,83 m Modell	0,76 m	0,76 m
B Plattformbreite – 2,44 m Modell	2,44 m	2,44 m
Plattformbreite – 1,83 m Modell	1,83 m	1,83 m
C Höhe – eingefahren	2,72 m	2,72 m
Höhe eingefahren – (Trax Ketten Modell)	2,77 m	2,77 m
D Länge – eingefahren	8,46 m	9,42 m
Transportlänge (mit untergeklapptem Korbarm)	—	7,60 m
E Breite – (mit Standard Reifen)	2,49 m	2,49 m
– (Trax Ketten Modell)	2,59 m	2,59 m
F Radstand	2,51 m	2,51 m
G Bodenfreiheit (Mitte)	0,37 m	0,37 m
– (Trax Ketten Modell)	0,43 m	0,43 m

Leistung

Tragfähigkeit	227 kg	227 kg
Plattformschwenkbereich	160°	160°
Vertikaler Korbarm-Schwenkbereich	—	135° (+78° /-57°)
Schwenkbereich des Oberwagens	360° kontinuierlich	360° kontinuierlich
Seitlicher Überhang – (Geländereifen Modell)	1,22 m	1,22 m
Seitlicher Überhang – (Trax Ketten Modell)	1,14 m	1,14 m
Fahrgeschwindigkeit – eingef. 4x2 (Geländereifen)	6,4 km/h	6,4 km/h
Fahrgeschwindigkeit – eingef. 4x4 (Geländereifen)	4,8 km/h	4,8 km/h
Fahrgeschwindigkeit – eingef. 4x4 (Trax Ketten)	3,7 km/h	3,7 km/h
Fahrgeschwindigkeit – angehoben, ausgefahren	1,1 km/h	1,1 km/h
Steigfähigkeit** eingefahren – 4x2	30%	30%
Steigfähigkeit** eingefahren – 4x4	45%	45%
Wenderadius – innen	2,40 m	2,40 m
Wenderadius – innen – (Trax Ketten Modell)	3,66 m	3,66 m
Wenderadius – außen	5,54 m	5,54 m
Wenderadius – außen – (Trax Ketten Modell)	6,80 m	6,80 m
Steuerung	12 V proportionale Steuerung	12 V proportionale Steuerung
Geländereifen (luftgefüllt), Standard	355/55D 625	355/55D 625
4 Punkt Trax Kettensystem	Loeering QTS-R42	Loeering QTS-R42
Bodendruck (Trax Kettensystem)	0,63 kg/cm ³	0,68 kg/cm ³

Antrieb/Energie

Antriebsart	Deutz Diesel D 2011 LO3i 4 Zylinder 48 PS (36 kW) Perkins Diesel 404D-22 4 Zylinder 51 PS (38 kW) Deutz Turbo Diesel TD2011 LO4i 4 Zylinder 74 PS (55 kW)	
Notbedienung	12 V DC	12 V DC
Hydrauliktankinhalt	170 L	170 L
Kraftstofftankinhalt (Diesel)	132 L	132 L

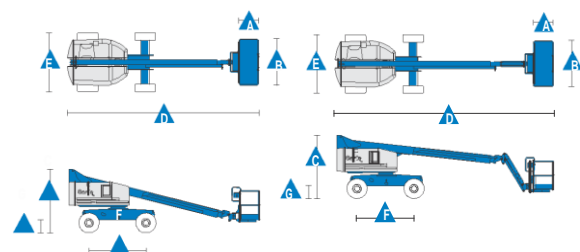
Schall- & Vibrationspegel

Geräusch-/Schalldruckpegel (Boden)	83 dBA	83 dBA
Geräusch-/Schalldruckpegel (Plattform)	79 dBA	79 dBA
Vibration	<2,5 m/s ²	<2,5 m/s ²

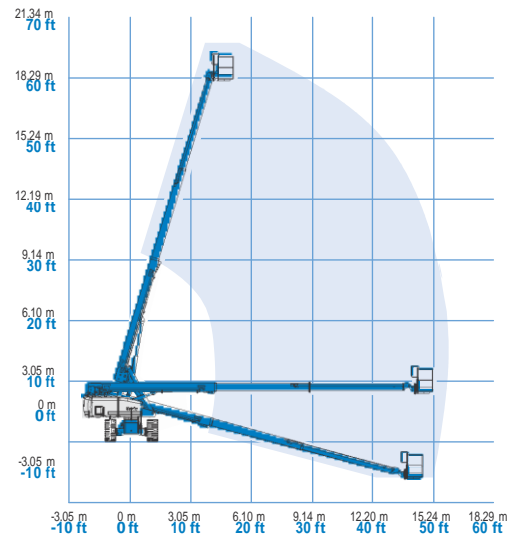
Eigengewicht***

CE Eigengewicht 4x2 (Geländereifen, luftgefüllt)	9.308 kg	10.024 kg
CE Eigengewicht 4x4 (Geländereifen, luftgefüllt)	9.385 kg	10.102 kg
CE-Eigengewicht (Geländereifen, schaumgefüllt)	+347 kg	+347 kg
CE Eigengewicht 4x4 (Trax Kettensystem)	11.353 kg	12.229 kg

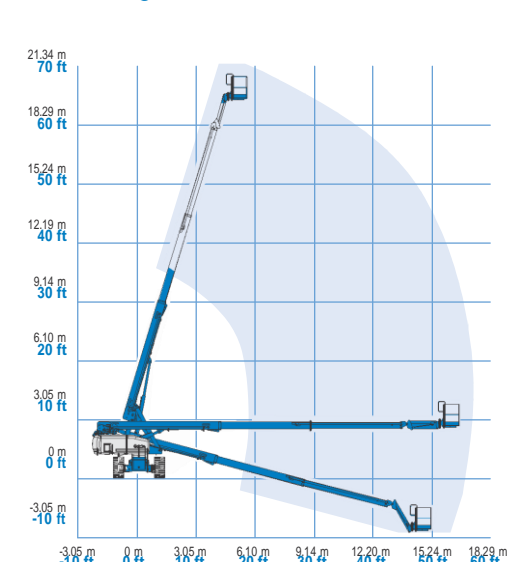
ENTSPRICHT DEN NORMEN: 2006/42/EG - Maschinenrichtlinie (Harmonisierte Norm EN280:2001+A2:2009); 2004/108/EC (EMC); 2000/14/EC (Geräuschemission - Außen)



Arbeitsdiagramm S-60 / S-60 TraX



Arbeitsdiagramm S-65 / S-65 TraX



* CE-Arbeitshöhe liegt 2 m über der Plattformhöhe.

** Die Steigfähigkeit bezieht sich auf das Befahren von Steigungen. Für weitere Details bzgl. der Steigfähigkeit siehe Bedienungsanleitung.

*** Das Gewicht variiert abhängig von den Optionen und/ oder den länderspezifischen Normen (CE).