

Selbstfahrende Teleskoparbeitsbühnen

S[™]-80 & S-85 Technische Daten



MODELLE	S-80	S-85
---------	------	------

Abmessungen

Arbeitshöhe max.*	26,38 m	27,90 m
Plattformhöhe max.	24,38 m	25,90 m
Seitliche Reichweite max.	21,80 m	23,32 m
Reichweite unter Nullniveau	1,85 m	2,89 m
A Plattformlänge – 2,44 m Modell	0,91 m	0,91 m
Plattformlänge – 1,83 m Modell	0,76 m	0,76 m
B Plattformbreite – 2,44 m Modell	2,44 m	2,44 m
Plattformbreite – 1,83 m Modell	1,83 m	1,83 m
C Höhe – eingefahren	2,80 m	2,80 m
D Länge – eingefahren	11,13 m	12,20 m
Transportlänge (mit untergeklapptem Korbarm)	—	11,60 m
E Breite	2,50 m	2,50 m
F Radstand	2,85 m	2,85 m
G Bodenfreiheit (Mitte)	0,40 m	0,40 m

Leistung

Tragfähigkeit	227 kg	227 kg
Plattformschwenkbereich	160°	160°
Vertikaler Korbarm-Schwenkbereich	—	135° (+ 78° / - 57°)
Schwenkbereich des Oberwagens	360° kontinuierlich	360° kontinuierlich
Seitlicher Überhang	1,42 m	1,42 m
Fahrtgeschwindigkeit – eingefahren	5,3 km/h	5,3 km/h
– angehoben, ausgefahren	1 km/h	1 km/h
Steigfähigkeit** eingefahren – 4x2**	30%	30%
– 4x4 - eingefahren**	45%	45%
Wenderadius – mit ausgef. Achsen – innen	3,66 m	3,66 m
Wenderadius – mit ausgef. Achsen – außen	6,55 m	6,55 m
Steuerung	12 V proportionale Steuerung	
Schaumgefüllte Geländereifen	18-625, 16-lagig	18-625, 16-lagig

Antrieb/Energie

Antriebsart	Deutz Turbo Diesel TD2011 L04i 4 Zylinder 74 PS (55 kW) Perkins Diesel 804D-33 4 Zylinder 63 PS (47 kW)	
Notbedienung	12V DC	12V DC
Hydrauliktankinhalt	151 L	151 L
Kraftstofftankinhalt (Diesel)	132 L	132 L

Schall- & Vibrationspegel

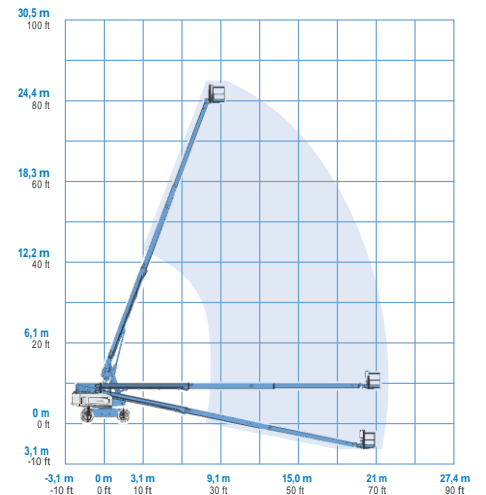
Geräusch-/Schalldruckpegel (Boden)	83 dBA	83 dBA
Geräusch-/Schalldruckpegel (Plattform)	71 dBA	71 dBA
Vibration	<2,5 m/s ²	<2,5 m/s ²

Eigengewicht***

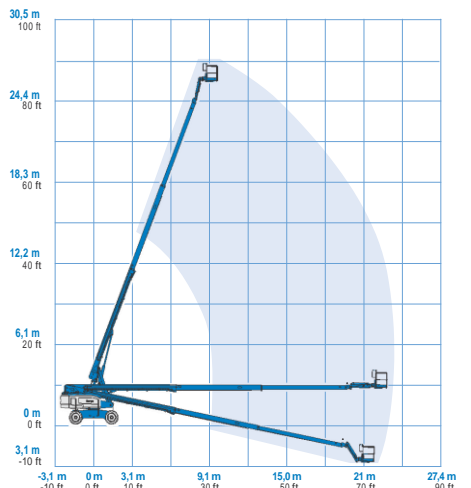
Eigengewicht 4x2 (Geländereifen, schaumgefüllt)	16.057 kg	17.191 kg
Eigengewicht 4x4 (Geländereifen, schaumgefüllt)	16.103 kg	17.236 kg

ENTSPRICHT DEN NORMEN: 2006/42/EG - Maschinenrichtlinie (Harmonisierte Norm EN280:2001+A2:2009); 2004/108/EC (EMC); 2000/14/EC (Geräuschemission - Außen)

Arbeitsdiagramm S-80



Arbeitsdiagramm S-85



* CE-Arbeitshöhe liegt 2 m über der Plattformhöhe.

** Die Steigfähigkeit bezieht sich auf das Befahren von Steigungen. Für weitere Details bzgl. der Steigfähigkeit siehe Bedienungsanleitung.

*** Das Gewicht variiert abhängig von den Optionen und/oder den länderspezifischen Normen (CE).

