

Selbstfahrende Gelenkteleskoparbeitsbühne

ZX™ -135/70

Technische Daten



Modell	ZX-135/70
--------	-----------

Abmessungen

Arbeitshöhe max.*	43,15 m
Plattformhöhe max.	41,15 m
Seitliche Reichweite max. - Sek. Ausleger ausgef.	18,03 m
Seitliche Reichweite max. - Sek. Ausleger eingef.	21,26 m
Übergreifende Höhe max. -	
Sek.-Ausleger ausgef.	23,01 m
Sek.-Ausleger eingef.	9,91 m
Reichweite unter Nullniveau	5,87 m
A Plattformlänge - 2,44 m/1,83 m Modell	0,91 m / 0,76 m
B Plattformbreite - 2,44 m /1,83 m Modell	2,44 m / 1,83 m
C Höhe – eingefahren	3,09 m
D Länge – eingefahren	12,93 m
E Breite mit ausgefahrenen Achsen	5,03 m
Breite mit eingefahrenen Achsen	2,49 m
F Radstand - Achsen ausgefahrenen	4,72 m
Radstand - Achsen eingefahrenen	5,03 m
G Bodenfreiheit (Mitte)	0,38 m

Leistung

Tragfähigkeit	272 kg
Plattformschwenkbereich	160°
Vertikaler Korbarm-Schwenkbereich	110°
Schwenkbereich des Oberwagens	360° kontinuierlich
Seitlicher Überhang – Achsen ausgef., Sek. Ausleger angehoben	0,79 m
Sek.-Ausleger abgesenkt	4,27 m
Fahrgeschwindigkeit - eingefahren	4,8 km/h
Fahrgeschwindigkeit - ausgefahren**	1,1 km/h
Hubgeschwindigkeit zur vollen Höhe	96 Sek.
Steigfähigkeit - eingefahren***	45%
Wenderadius innen - Achsen ausgefahren	3,02 m
Wenderadius innen - Achsen eingefahren	6,27 m
Wenderadius außen - Achsen ausgefahren	7,34 m
Wenderadius außen - Achsen eingefahren	8,56 m
Steuerung	12 V proportionale Steuerung
Reifenoptionen	445/65 D22.5 18-lagig, schaumgefüllt

Antrieb/Energie

Antriebsart	Deutz Turbo Diesel TD2011 L041 4 Zylinder 74 PS (55 kW) Perkins Turbo Diesel 1104D-44 4 Zylinder 74 PS (55 kW)
Notbedienung	12 V DC
Hydrauliktankinhalt	246,1 L
Kraftstofftankinhalt	151,4 L

Schall- & Vibrationspegel

Geräusch-/Schalldruckpegel (Boden)	85 dBA
Geräusch-/Schalldruckpegel (Plattform)	74 dBA
Vibration	<2,5 m/s ²

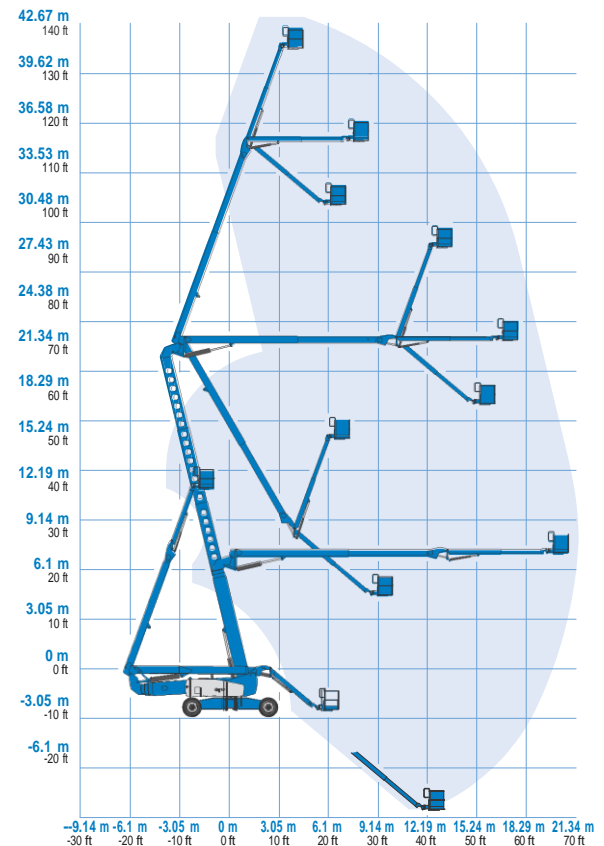
Eigengewicht****

CE-Eigengewicht	20.502 kg
-----------------	-----------

Entspricht den Normen

2006/42/EG - Maschinenrichtlinie
(Harmonisierte Norm EN280:2001+A2:2009);
2004/108/EC (EMC); 2000/14/EC
(Geräuschemission - Außen)

Arbeitsdiagramm ZX-135/70



* CE-Arbeitshöhe liegt 2 m über der Plattformhöhe.

** Im Hebebetrieb (Plattform gehoben) ist die Maschine nur für den Betrieb auf festem und ebenen Untergrund geeignet.

*** Die Steigfähigkeit bezieht sich auf das Befahren von Steigungen. Für weitere Details bzgl. der Steigfähigkeit siehe Bedienungsanleitung.

**** Das Gewicht variiert abhängig von den Optionen und/oder den länderspezifischen Normen (CE)

