

Selbstfahrende Gelenktelestelektroarbeitsbühne



Z™ -34/22 IC

Technische Daten

MODELL	Z-34/22 IC (2x4)	Z-34/22 IC (4x4)
Abmessungen		
Arbeitshöhe max*	12,52 m	12,62 m
Plattformhöhe max.	10,52 m	10,62 m
Seitliche Reichweite max.	6,78 m	6,78 m
Übergreifende Höhe max.	4,57 m	4,60 m
A Plattformlänge	0,76 m	0,76 m
B Plattformbreite	1,42 m	1,42 m
C Höhe – eingefahren	2,00 m	2,06 m
D Länge – eingefahren	5,64 m	5,66 m
E Höhe – Einlagerung	2,26 m	2,29 m
F Länge – Einlagerung	4,08 m	4,11 m
G Breite	1,73 m	1,85 m
H Radstand	1,88 m	1,88 m
I Bodenfreiheit (Mitte)	0,15 m	0,15 m

Leistung

Tragfähigkeit	227 kg	227 kg
Plattformschwenkbereich	180°	180°
Vertikaler Korbarm-Schwenkbereich	139°	139°
Schwenkbereich des Oberwagens	355° nicht kontinuierlich	355° nicht kontinuierlich
Seitlicher Überhang	Null	Null
Fahrgeschwindigkeit - eingefahren	6,4 km/h	6,4 km/h
Fahrgeschwindigkeit - ausgefahren**	1,1 km/h	1,1 km/h
Steigfähigkeit - eingefahren***	35%	35%
Wenderadius - innen	1,75 m	1,80 m
Wenderadius - außen	4,00 m	4,11 m
Steuerung	12 V DC	12 V DC
Reifen - schaumgefüllt	0,23 x 0,37 m/9 x 14,5 in	0,23 x 0,37 m/9 x 14,5 in
Geländereifen	25,4 x 42 cm/10 x 16,5 in	25,4 x 42 cm/10 x 16,5 in

Antrieb/Energie

Antriebsart	Tier IV Kubota D-1105 3-Zylinder Diesel 26 PS (19,4 kW) Tier IV Perkins 403 D11 3-Zylinder Diesel 26,4 PS (19,7 kW)	
Notbedienung	12V DC	12V DC
Hydrauliktankinhalt	71,9 L	71,9 L
Kraftstofftankinhalt	35,2 L	35,2 L

Schall- & Vibrationspegel

Geräusch-/Schalldruckpegel (Boden)	<81 dBA	<81 dBA
Geräusch-/Schalldruckpegel (Plattform)	<80 dBA	<80 dBA
Vibration	<2,5 m/s ²	<2,5 m/s ²

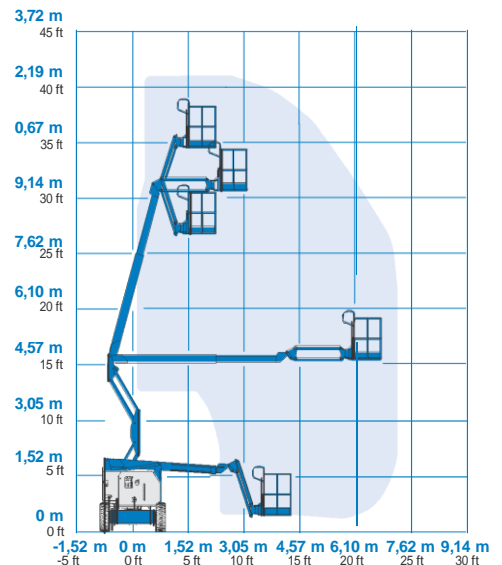
Eigengewicht****

CE-Eigengewicht (Industriereifen, schaumgef.)	4.793 kg	N/A
CE-Eigengewicht (Geländereifen, schaumgef.)	4.892 kg	4.929 kg

Entspricht den Normen:

2006/42/EG - Maschinenrichtlinie (Harmonisierte Norm EN280:2001+A2:2009); 2004/108/EC (EMC); 2000/14/EC (Geräuschemission - Außen)

Arbeitsdiagramm Z-34/22IC



* CE-Arbeitshöhe liegt 2 m über der Plattformhöhe.

** Im Hebebetrieb (Plattform gehoben) ist die Maschine nur für den Betrieb auf festem und ebenen Untergrund geeignet.

*** Die Steigfähigkeit bezieht sich auf das Befahren von Steigungen. Für weitere Details bzgl. der Steigfähigkeit siehe Bedienungsanleitung.

**** Das Gewicht variiert abhängig von den Optionen und/oder den länderspezifischen Normen (CE).

