

Selbstfahrende Gelenktelestelektarbeitsbühne

Z™ -60/34

Technische Daten



Modell	Z-60/34
--------	---------

Abmessungen

Arbeitshöhe max*	20,39 m
Plattformhöhe max.	18,39 m
Seitliche Reichweite max.	11,05 m
Übergreifende Höhe max.	8,23 m
A Plattformlänge – 2,44 m / 1,83 m Modell	0,91 m / 0,76 m
B Plattformbreite – 2,44 m / 1,83 m Modell	2,44 m / 1,83 m
C Höhe – eingefahren	2,69 m
D Länge – eingefahren	8,15 m
E Breite	2,46 m
F Radstand	2,51 m
G Bodenfreiheit (Mitte)	0,41 m

Leistung

Tragfähigkeit	227 kg
Plattformschwenkbereich	180°
Vertikaler Korbarm-Schwenkbereich	90°
Schwenkbereich des Oberwagens	360° kontinuierlich
Seitlicher Überhang	Null
Fahrgeschwindigkeit – eingefahren 4x2 - 4x4	4,8 km/h
Fahrgeschwindigkeit - ausgefahren**	1,1 km/h
Hubgeschwindigkeit zur vollen Höhe	42 Sek.
Steigfähigkeit - eingefahren (2x4)***	25%
Steigfähigkeit - eingefahren (4x4)***	40%
Wenderadius - innen	3,04 m
Wenderadius - außen	6,07 m
Steuerung	12 V proportionale Steuerung
Reifenoptionen	355/55 D625

Antrieb/Energie

Antriebsart	Deutz D 2011 L03i 3 Zylinder 48 PS (35,8 kW) Perkins Diesel 404D-22 4 Zylinder 51 PS (38 kW)
Notbedienung	12 V DC
Hydrauliktankinhalt	170,3 L
Kraftstofftankinhalt	75,7 L

Schall- & Vibrationspegel

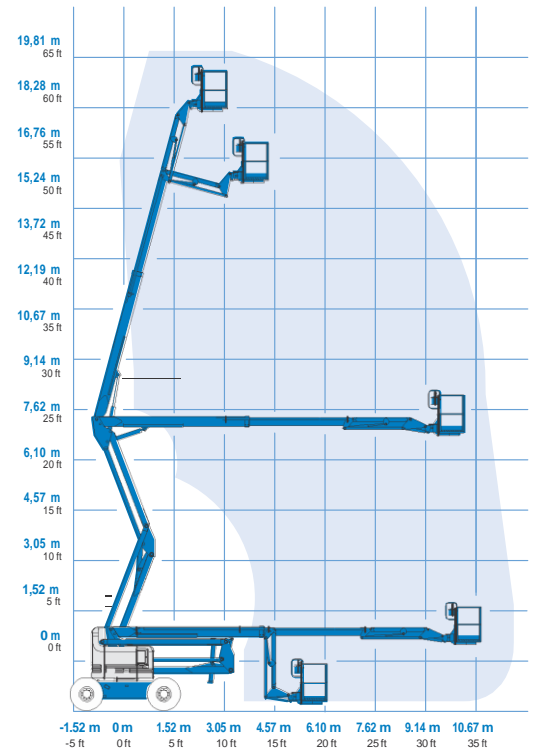
Geräusch-/Schalldruckpegel (Boden)	84 dBA
Geräusch-/Schalldruckpegel (Plattform)	75 dBA
Vibration	<2,5 m/s ²

Eigengewicht****

CE Eigengewicht 4x4 (luftgefüllt)	10.215 kg
CE-Eigengewicht 4x4 (schaumgefüllt)	11.231 kg

Entspricht den Normen: 2006/42/EG - Maschinenrichtlinie (Harmonisierte Norm EN280:2001+A2:2009); 2004/108/EC (EMC); 2000/14/EC (Geräuschemission - Außen)

Arbeitsdiagramm Z-60/34



* CE-Arbeitshöhe liegt 2 m über der Plattformhöhe.

** Im Hebebetrieb (Plattform gehoben) ist die Maschine nur für den Betrieb auf festem und ebenen Untergrund geeignet.

*** Die Steigfähigkeit bezieht sich auf das Befahren von Steigungen. Für weitere Details bzgl. der Steigfähigkeit siehe Bedienungsanleitung.

**** Das Gewicht variiert abhängig von den Optionen und/oder den länderspezifischen Normen (CE).

