

## Z™ -62/40

### Technische Daten

Modell	Z-62/40
--------	---------

#### Abmessungen

Arbeitshöhe max*	20,87 m
Plattformhöhe max.	18,87 m
Seitliche Reichweite max.	12,47 m
Übergreifende Höhe max.	8,13 m
A Plattformlänge – 2,44 m / 1,83 m Modell	0,91 m / 0,76 m
B Plattformbreite – 2,44 m / 1,83 m Modell	2,44 m / 1,83 m
C Höhe – eingefahren	2,56 m
Transporthöhe (Korbarm untergeklappt)	2,90 m
D Länge – eingefahren	9,25 m
Transport-Länge (Korbarm untergeklappt)	7,58 m
E Breite	2,49 m
F Radstand	2,51 m
G Bodenfreiheit (Mitte)	0,37 m

#### Leistung

Tragfähigkeit	227 kg
Plattformschwenkbereich	160°
Vertikaler Korbarm-Schwenkbereich	135°
Schwenkbereich des Oberwagens	360° kontinuierlich
Seitlicher Überhang	Null
Fahrgeschwindigkeit – eingefahren	4,8 km/h
Fahrgeschwindigkeit - ausgefahren**	1,1 km/h
Hubgeschwindigkeit zur vollen Höhe	42 Sek.
Steigfähigkeit - eingefahren (2x4)***	25%
Steigfähigkeit - eingefahren (4x4)***	45%
Wenderadius - innen	2,36 m
Wenderadius - außen	5,54 m
Steuerung	12 V proportionale Steuerung
Reifenoptionen	355/55 D625

#### Antrieb/Energie

Antriebsart	Deutz D 2011 L03i 3 Zylinder 48 PS (35,8 kW) Perkins Diesel 404D-22 4 Zylinder 51 PS (38 kW)
Notbedienung	12 V DC
Hydrauliktankinhalt	132,5 L
Kraftstofftankinhalt	132,5 L

#### Schall- & Vibrationspegel

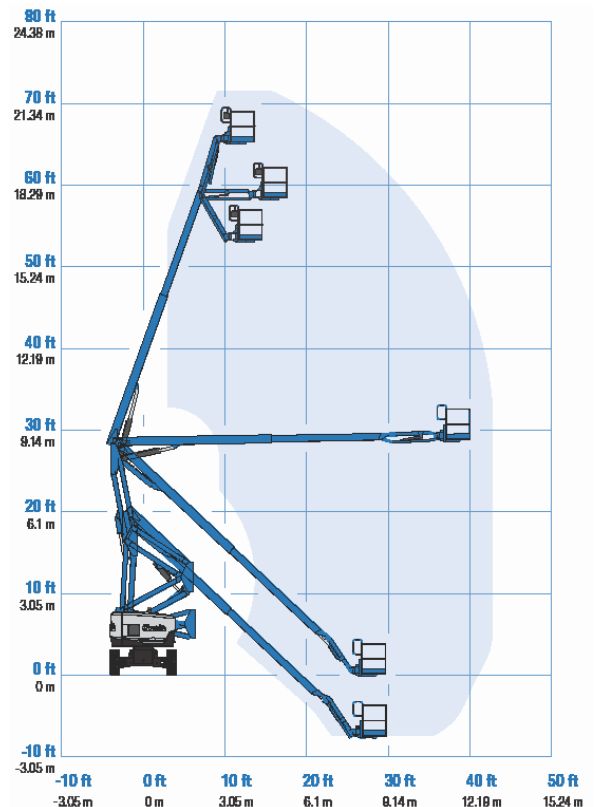
Geräusch-/Schalldruckpegel (Boden)	84 dBA
Geräusch-/Schalldruckpegel (Plattform)	75 dBA
Vibration	<2,5 m/s <sup>2</sup>

#### Eigengewicht\*\*\*\*

CE-Eigengewicht 4x4 (schaumgefüllt)	10.548 kg
-------------------------------------	-----------

Entspricht den Normen: 2006/42/EG - Maschinenrichtlinie (Harmonisierte Norm EN280:2001+A2:2009); 2004/108/EC (EMC); 2000/14/EC (Geräuschemission - Außen)

#### Arbeitsdiagramm Z-62/40



\* CE-Arbeitshöhe liegt 2 m über der Plattformhöhe.  
 \*\* Im Hebebetrieb (Plattform gehoben) ist die Maschine nur für den Betrieb auf festem und ebenen Untergrund geeignet.  
 \*\*\* Die Steigfähigkeit bezieht sich auf das Befahren von Steigungen. Für weitere Details bzgl. der Steigfähigkeit siehe Bedienungsanleitung.  
 \*\*\*\* Das Gewicht variiert abhängig von den Optionen und/oder den länderspezifischen Normen (CE).

