

ZTM -80/60

Technische Daten

Modell	Z-80/60
--------	---------

Abmessungen

Arbeitshöhe max*	25,77 m
Plattformhöhe max.	23,77 m
Seitliche Reichweite max.	18,29 m
Übergreifende Höhe max.	8,83 m
Reichweite unter Nullniveau	4,83 m
A Plattformlänge 2,44 m / 1,83 m	0,91 m/0,76 m
B Plattformbreite 2,44 m/1,83 m	2,44 m/1,83 m
C Höhe – eingefahren	3,00 m
D Länge – eingefahren	11,27 m
E Transportlänge	11,27 m
F Breite	2,49 m
G Radstand	2,85 m
H Bodenfreiheit (Mitte)	0,30 m

Leistung

Tragfähigkeit	227 kg
Plattformschwenkbereich	160°
Vertikaler Korbarm-Schwenkbereich	135°
Schwenkbereich des Oberwagens	360° kontinuierlich
Seitlicher Überhang – Sek.-Ausleger angehoben	1,17 m
Seitlicher Überhang – Sek.-Ausleger abgesenkt	2,24 m
Fahrgeschwindigkeit – eingefahren	4,83 km/h
Fahrgeschwindigkeit - ausgefahren**	1,1 km/h
Hubgeschwindigkeit zur vollen Höhe	88 Sek.
Steigfähigkeit - eingefahren (2x4)***	30%
Steigfähigkeit - eingefahren (4x4)***	45%
Wenderadius innen – Zweiradlenkung	4,42 m
Wenderadius außen – Zweiradlenkung	7,47 m
Wenderadius innen – Allradlenkung	2,13 m
Wenderadius außen – Allradlenkung	4,57 m
Steuerung	12V proportionale
Reifenoptionen5	18-625 NHS

Antrieb/Energie

Antriebsart	Deutz Diesel TD2011 L04i 4 Zylinder 74 PS (55 kW) Perkins Diesel 804D-33 4 Zylinder 63 PS (47 kW)
Notbedienung	12 V DC
Hydrauliktankinhalt	170 L
Kraftstofftankinhalt (Dieselmodelle)	132,5 L
Kraftstofftankinhalt (Benz./Flüssigg. Modell)	113,6 L

Schall- & Vibrationspegel

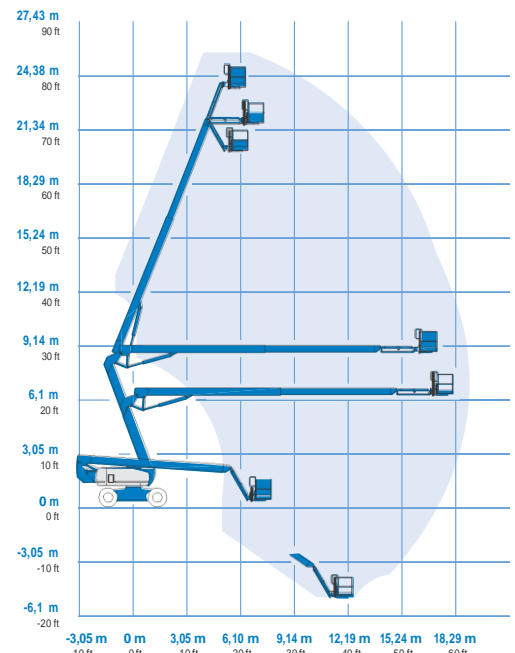
Geräusch-/Schalldruckpegel (Boden)	85 dBA
Geräusch-/Schalldruckpegel (Plattform)	74 dBA
Vibration	<2,5
m/s ²	

Eigengewicht****

Eigengewicht 4x4x2	16.284 kg
Eigengewicht 4x4x4	17.010 kg

Entspricht den Normen: 2006/42/EG - Maschinenrichtlinie (Harmonisierte Norm EN280:2001+A2:2009); 2004/108/EC (EMC); 2000/14/EC (Geräuschemission - Außen)

Arbeitsdiagramm Z-80/60



* CE-Arbeitshöhe liegt 2 m über der Plattformhöhe.

** Im Hebebetrieb (Plattform gehoben) ist die Maschine nur für den Betrieb auf festem und ebenen Untergrund geeignet.

*** Die Steigfähigkeit bezieht sich auf das Befahren von Steigungen. Für weitere Details bzgl. der Steigfähigkeit siehe Bedienungsanleitung.

**** Das Gewicht variiert abhängig von den Optionen und/oder den länderspezifischen Normen (CE).

